

Produktname: DIN00 Doppeladapter zu TRIVER+ DIN00

Art. Nr.: 142 185-185 (EUROSWITCH)
143 209-207 (TRIVER+ SEV)

Typ: ABV V0 / grau

Höhe: 142 185-185 = Höhe 27mm passend zu EUROSWITCH
143 209-207 = Höhe 44mm passend zu SEFAG81 / S2000 / TRIVER+ SEV

Einsatz: Höhenanpassung an Standard Schaltleistenfamilien PRONUTEC & SEFAG Historie. Doppeladapter ermöglichen Einsatz von 2 Stk. DIN00 auf Leerplatz eines DIN2/3 Elementes. Sorgt für perfekte Höhenlage & Positionierung der DIN00 Elemente in Verteilkkabinen oder Schaltgerätekombinationen.

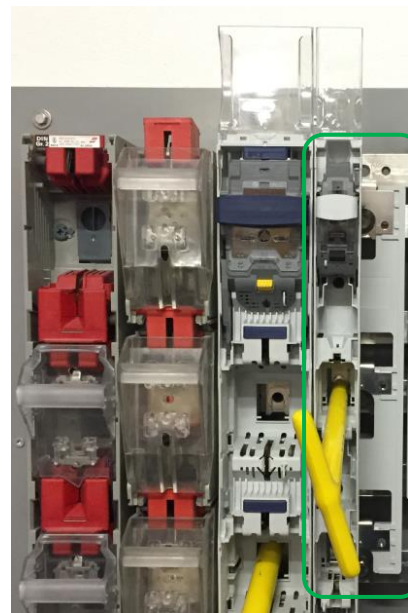
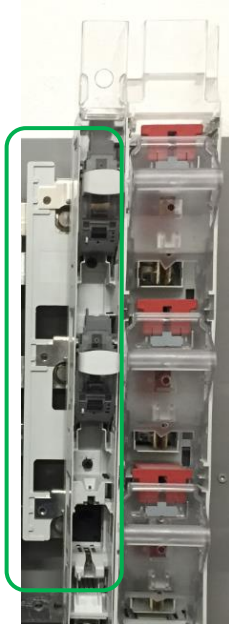


Beschreibung:

Die Perfektion im Schaltanlagenbau / Normen konforme Umsetzung Electrosuisse i3053:

Die Doppeladapter sind perfekt abgestimmt auf die im Markt Schweiz etablierten und montierten Schaltgerätekombinationen. Die Lösung erfüllt sämtliche Vorgaben des Electrosuisse Infoschreibens i3053, Seite 3 (4/5/6) zur Erweiterung und Umbau von bestehenden Schaltgerätekombinationen. Die perfekte Höhenanpassung und Positionierung ergibt zusammen mit den Abdeckblenden & Blindelementen ein harmonisches Bild der Schaltgerätekombination sowie schliesst die Lösung lückenlos mögliche Zugänge zu unter Spannung stehenden Anlagenteilen.

Anwendung:



NEU IM
SORTIMENT

Art. Nr.: 142 185-185 (EUROSWITCH)

143 209-207 (S2000, SEFAG81, TRIVER+ SEV)

Für Fragen, Offerten oder Bestellungen stehen wir Ihnen selbstverständlich gerne zur Verfügung:

- Verkauf Innendienst NS: info@pronutec.ch oder 041 545 86 70
- Reto Aeschbach, Geschäftsführer: reto.aeschbach@pronutec.ch oder 041 545 86 73

NEU IM
ONLINESHOP

Informations client, février 2019

Nom de produit: Adaptateur double pour TRIVER+ DIN00

N° d'art.: 142 185-185 (EUROSWITCH)
143 209-207 (TRIVER+ SEV)

Type: ABV V0 / gris

Hauteur: 142 185-185 = hauteur 27mm pour l'EUROSWITCH
143 209-207 = hauteur 44mm pour les SEFAG81 / S2000 / TRIVER+ SEV

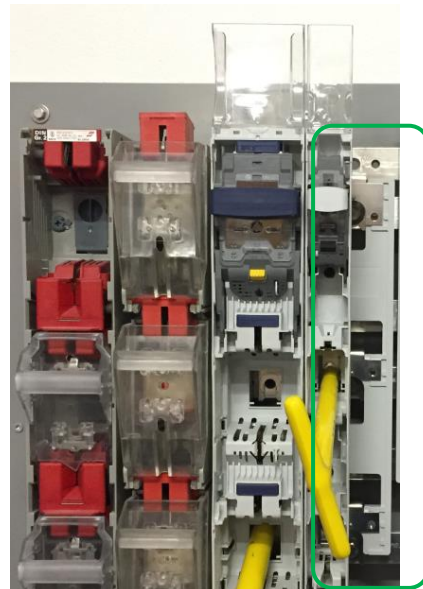
Utilisation: S'adapte parfaitement aux réglettes DIN de l'histoire de PRONUTEC et SEFAG. Les adaptateurs doubles permettent la fixation de 2 unités DIN00 dans l'espace d'un élément DIN2 / 3 et garantissent un niveau et un positionnement du DIN00 à fleur avec les autres réglettes.



Description:

La perfection dans la construction de tableaux / Mise en œuvre conforme aux normes Electrosuisse i3053

Les adaptateurs doubles sont parfaitement compatibles avec les générations d'appareillage existantes et installées sur le marché suisse. La solution est conforme à toutes les exigences de la fiche d'information Electrosuisse i3053, page 3 (4/5/6) pour l'extension et la modification des ensembles d'appareillage de connexion existants. Le réglage en hauteur et le positionnement se combinent parfaitement aux capots de protection et aux éléments d'obturation pour donner une vue propre de la combinaison d'appareillage. Cette solution, ne laissant pas d'ouverture, empêche tout accès aux composants sous tension de l'installation.



NEU IM
SORTIMENT

No. d'art. 142 185-185 (EUROSWITCH)

143 209-207 (S200, SEFAG81, TRIVER+ SEV)

Nous répondons volontiers à vos questions ou demandes d'offres / commandes:

- Vente interne BT:

info@pronutec.ch ou 041 545 86 70

- Reto Aeschbach, directeur général:

reto.aeschbach@pronutec.ch ou 041 545 86 73