

Produktname: Abstützwinkel für seitliche Abdeckungen

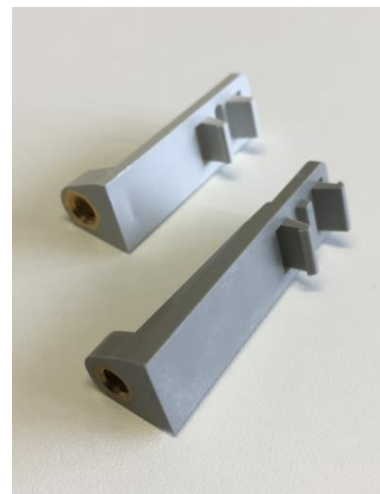
Art. Nr.: 141 808-001 (TRIVER+)
142 074-001 (EUROSWITCH)

Typ: Kunststoff Glasfaser verstärkt GFvst

Farbe: 141 808-001 in RAL7032 (Kieselgrau)
142 074-001 in RAL7000 (Fehgrau)

Einsatz: Seitenabdeckungen Lastschaltleisten TRIVER+ (S2000) oder EUROSWITCH In Verteilrkabinen oder Schaltgerätekombinationen

Lieferverfügbarkeit: Als 50'er oder 100'er Packungen

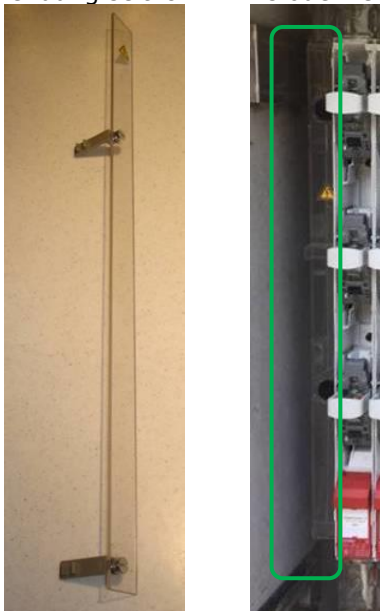


Beschreibung:

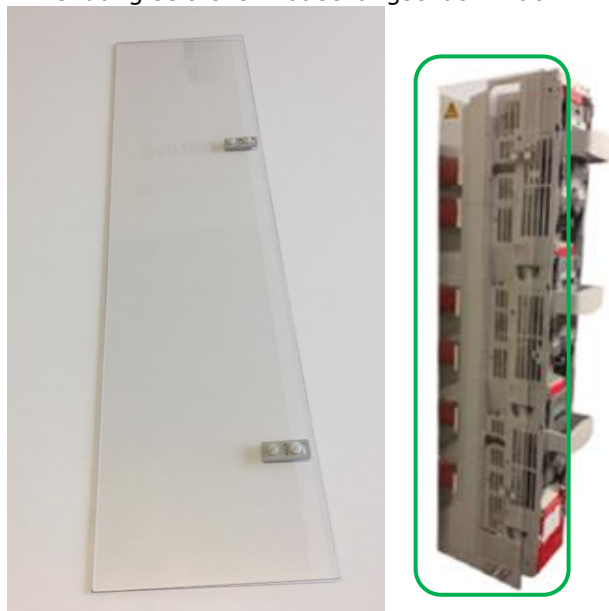
Die flexible Möglichkeit für Sicherheitsabdeckungen in Starkstromanlagen:

Die Abstützwinkel ermöglichen (durch einfaches Einklicken in der Schaltleiste) eine bearbeitungslose Befestigung der Seitenabdeckungen welche auf Mass und anzupassende Grösse hergestellt werden. Aufgrund der integrierten Verstrebungen kann eine widerstandsfähige Komplettlösung verbaut werden.

Anwendung seitlich « links oder rechts»



Anwendung seitlicher Abdeckungsschutz «nach hinten»



No. d'art.: 143 140-001 (gauche) / -002 (droite)

Für Fragen, Offerten oder Bestellungen stehen wir Ihnen selbstverständlich gerne zur Verfügung:

- Verkauf Innendienst NS: info@pronutec.ch oder 041 545 86 70
- Reto Aeschbach, - Geschäftsführer: reto.aeschbach@pronutec.ch oder 041 545 86 73

Informations client, octobre 2018

Nom du produit: Équerres de fixation pour protections latérales

N° d'art.: 141 808-001 (TRIVER+)
142 074-001 (EUROSWITCH)



Type: Plastique renforcé / fibre de verre

Couleur: 141 808-001 in RAL7032 (Gris silex)
142 074-001 in RAL7000 (Gris petit-gris)

Utilisation: Protections latérales des réglettes TRIVER +, des interrupteurs-sectionneurs (S2000) ou EUROSWITCH pour les armoires de distribution ou les combinaisons d'appareillages.



Livraison: Par paquet de 50 ou 100 pièces

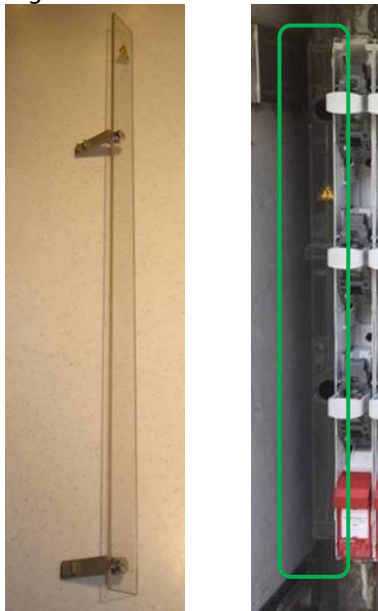
Description:

L'option flexible pour les caches de sécurité dans les installations électriques :

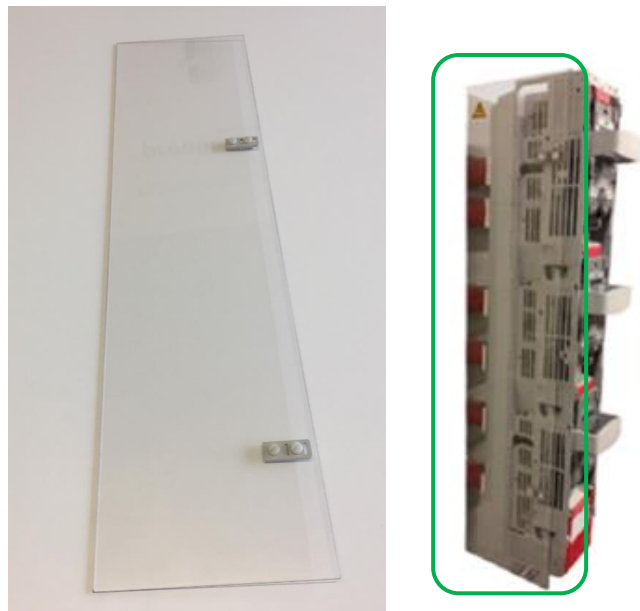
Les équerres de fixations permettent un montage facilité et très peu de temps de mise en œuvre. Elles se montent par simple clipsage sur le bord de la réglette. Elles sont fabriquées sur mesure et au bon format et ne nécessitent pas d'usinage de votre part.

Les entretoises intégrées donnent de la robustesse à cette solution complète.

Pour un montage à plat
à gauche ou à droite :



Pour un montage latéral :



No. Art.: 143 140-001 (gauche) / -002 (droite)

Nous répondons volontiers à vos questions ou demandes d'offres / commandes:

- Vente interne BT: info@pronutec.ch ou 041 545 86 70
- Reto Aeschbach, directeur général: reto.aeschbach@pronutec.ch ou 041 545 86 73