

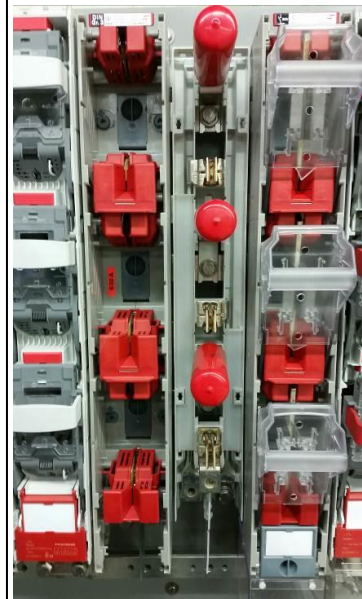
Kundeninfo August 2018

Produktname: TRIVER+ SEV

Sammelschienen Abstand: 207/209mm (SEV)

Sammelschienenabstand / Entraxe jeu de barres 209/207 mm

Artikelnummer Art. no	Kurzbezeichnung Désignation		Artikelnummer Art. no
	S2000	TRIVER+ SEV	
1-polig schaltbar commutation unipolaire			
141 750-102	400 A DIN 2 mit Schrauben M12 400 A DIN 2 avec vis M12	400 A DIN 2 mit Schrauben M12 400 A DIN 2 avec vis M12	143 040-702*
141 780-102	630 A DIN 3 mit Schrauben M12 630 A DIN 3 avec vis M12	630 A DIN 3 mit Schrauben M12 630 A DIN 3 avec vis M12	143 063-702*
141 800-310	1000 A Trenner rot mit Schrauben M12 1000 A sectionneur rouge avec vis M12	1000 A Trenner rot mit Schrauben M12 1000 A sectionneur rouge avec vis M12	143 156-710*
141 815-002	2 x 400 A DIN 2 mit Schrauben M12 2 x 400 A DIN 2 avec vis M12	2 x 400 A DIN 2 mit Schrauben M12 2 x 400 A DIN 2 avec vis M12	143 115-702*
141 820-002	2 x 630 A DIN 3 mit Schrauben M12 2 x 630 A DIN 3 avec vis M12	2 x 630 A DIN 3 mit Schrauben M12 2 x 630 A DIN 3 avec vis M12	143 120-702*
141 860-301	2 x 1000 A Trenner rot mit Schrauben M12 2 x 1000 A sectionneur rouge avec vis M12	2 x 1000 A Trenner rot mit Schrauben M12 2 x 1000 A sectionneur rouge avec vis M12	143 158-710*
3-polig schaltbar commutation tripolaire			
-	-	400 A DIN 2 mit Schrauben M12 3-polig 400 A DIN 2 avec vis M12 charge tripolaire	143 090-702*
-	-	630 A DIN 3 mit Schrauben M12 3-polig 630 A DIN 3 avec vis M12 commutation tripolaire	143 100-702*
-	910A gTr «SEV» →	910 A DIN 3 mit Schrauben M12 1-polig 910 A DIN 3 avec vis M12 commutation unipolaire	143 091-701*
-	-	910 A DIN 3 mit Schrauben M12 3-polig 910 A DIN 3 avec vis M12 commutation tripolaire	143 391-701*
-	2x910A gTr «SEV» →	2 x 910 A DIN 3 mit Schrauben M12 2 x 910 A DIN 3 avec vis M12	143 091-702*
Produktfamilie im März 2015 abgekündigt. Famille de produit supprimé en mars 2015.		* inkl. 3 Stk. Schutzüllen und 3 Stk. Ausgleichslaschen L1/L2/L3 Kabelseite * inclus 3 embouts de protection et 3 languettes de compensation L1/L2/L3 côté câble.	



Beschreibung:

Für nahtlosen Generationen-Übergang / Ersatzretrofit: TRIVER+ SEV-Familie

Die SEV-Familie löst als Bestandteil des TRIVER+ Programms die S2000 und SEFAG81 Schaltgeräte eins zu eins ab: Als durchgängig kompatible Lösung ist sie einsetzbar in bestehenden Verteilungen und Schaltanlagen mit Sammelschienen-Abständen von 207/209 mm gemäss alter SEV-Norm.

- Rückwärts kompatibel
- Verlustarm
- Optimales Preis-Leistungs-Verhältnis
- Eins-zu-eins-Ersatz für S2000-Produkte – ideal für Nachrüstungen & Austausch (1990'er Jahre)
- Eins-zu-eins-Ersatz für Retrofitanwendungen mit Sefag1981 Produkten (1980'er Jahre)
- 1:1 Kabelschuhfixpunkt gewährleistet (kein Kabelnachzug)



Für Fragen, Offerten oder Bestellungen stehen wir Ihnen selbstverständlich gerne zur Verfügung:

- Verkauf Innendienst NS: info@pronutec.ch oder 041 545 86 70
- Reto Aeschbach, - Geschäftsführer: reto.aeschbach@pronutec.ch oder 041 545 86 73

Informations client, août 2018

Nom de produit: TRIVER+ SEV

Entraxe jeu de barres: 207/209mm (SEV)

Sammelschienenabstand / Entraxe jeu de barres 209/207 mm

Artikelnummer Art. no	S2000	Kurzbezeichnung Désignation	TRIVER+ SEV	Artikelnummer Art. no
1-polig schaltbar commutation unipolaire				
141 750-102	400 A DIN 2 mit Schrauben M12 400 A DIN 2 avec vis M12	400 A DIN 2 mit Schrauben M12 400 A DIN 2 avec vis M12	400 A DIN 2 mit Schrauben M12 400 A DIN 2 avec vis M12	143 040-702*
141 780-102	630 A DIN 3 mit Schrauben M12 630 A DIN 3 avec vis M12	630 A DIN 3 mit Schrauben M12 630 A DIN 3 avec vis M12	630 A DIN 3 mit Schrauben M12 630 A DIN 3 avec vis M12	143 063-702*
141 800-310	1000 A Trenner rot mit Schrauben M12 1000 A sectionneur rouge avec vis M12	1000 A Trenner rot mit Schrauben M12 1000 A sectionneur rouge avec vis M12	1000 A Trenner rot mit Schrauben M12 1000 A sectionneur rouge avec vis M12	143 156-710*
141 815-002	2 x 400 A DIN 2 mit Schrauben M12 2 x 400 A DIN 2 avec vis M12	2 x 400 A DIN 2 mit Schrauben M12 2 x 400 A DIN 2 avec vis M12	2 x 400 A DIN 2 mit Schrauben M12 2 x 400 A DIN 2 avec vis M12	143 115-702*
141 820-002	2 x 630 A DIN 3 mit Schrauben M12 2 x 630 A DIN 3 avec vis M12	2 x 630 A DIN 3 mit Schrauben M12 2 x 630 A DIN 3 avec vis M12	2 x 630 A DIN 3 mit Schrauben M12 2 x 630 A DIN 3 avec vis M12	143 120-702*
141 860-301	2 x 1000 A Trenner rot mit Schrauben M12 2 x 1000 A sectionneur rouge avec vis M12	2 x 1000 A Trenner rot mit Schrauben M12 2 x 1000 A sectionneur rouge avec vis M12	2 x 1000 A Trenner rot mit Schrauben M12 2 x 1000 A sectionneur rouge avec vis M12	143 158-710*
3-polig schaltbar commutation tripolaire				
-	-	400 A DIN 2 mit Schrauben M12 3-polig 400 A DIN 2 avec vis M12 charge tripolaire	400 A DIN 2 mit Schrauben M12 3-polig 400 A DIN 2 avec vis M12 charge tripolaire	143 090-702*
-	-	630 A DIN 3 mit Schrauben M12 3-polig 630 A DIN 3 avec vis M12 commutation tripolaire	630 A DIN 3 mit Schrauben M12 3-polig 630 A DIN 3 avec vis M12 commutation tripolaire	143 100-702*
-	910A gTr «SEV» →	910 A DIN 3 mit Schrauben M12 1-polig 910 A DIN 3 avec vis M12 commutation unipolaire	910 A DIN 3 mit Schrauben M12 1-polig 910 A DIN 3 avec vis M12 commutation unipolaire	143 091-701*
-	-	910 A DIN 3 mit Schrauben M12 3-polig 910 A DIN 3 avec vis M12 commutation tripolaire	910 A DIN 3 mit Schrauben M12 3-polig 910 A DIN 3 avec vis M12 commutation tripolaire	143 391-701*
-	2x910A gTr «SEV» →	2 x 910 A DIN 3 mit Schrauben M12 2 x 910 A DIN 3 avec vis M12	2 x 910 A DIN 3 mit Schrauben M12 2 x 910 A DIN 3 avec vis M12	143 091-702*
Produktfamilie im März 2015 abgekündigt. Famille de produit supprimé en mars 2015.		* inkl. 3 Stk. Schutzröhren und 3 Stk. Ausgleichsfaschen L1/L2/L3 Kabelseite * inclus 3 embouts de protection et 3 languettes de compensation L1/L2/L3 côté câble.		



Description:

Pour changement de génération sans faille / remplacement: famille TRIVER + SEV

Dans la gamme TRIVER +, la famille SEV remplace l'appareillage de commutation S2000 et SEFAG81 en tête-à-tête et peut être utilisée dans le cadre de répartitions existantes avec des intervalles de barres de 207/209 mm, conformément à l'ancienne norme SEV

- rétrocompatible, - faible perte, rapport qualité/prix optimal
- solution de substitution pour les produits S2000 - idéal pour rénovations et remplacements
- solution de substitution pour les applications de modernisation avec les produits Sefag1981
- 1:1 point fixe de sabot de câble garanti (pas de mouvement de câble)



Nous répondons volontiers à vos questions ou demandes d'offres / commandes:

- Vente interne BT: info@pronutec.ch ou 041 545 86 70
- Reto Aeschbach, directeur général: reto.aeschbach@pronutec.ch ou 041 545 86 73