

**Produktname:** Sammelschienen-System FVK 630A

**Art. Nr. :** 143 531-9XX

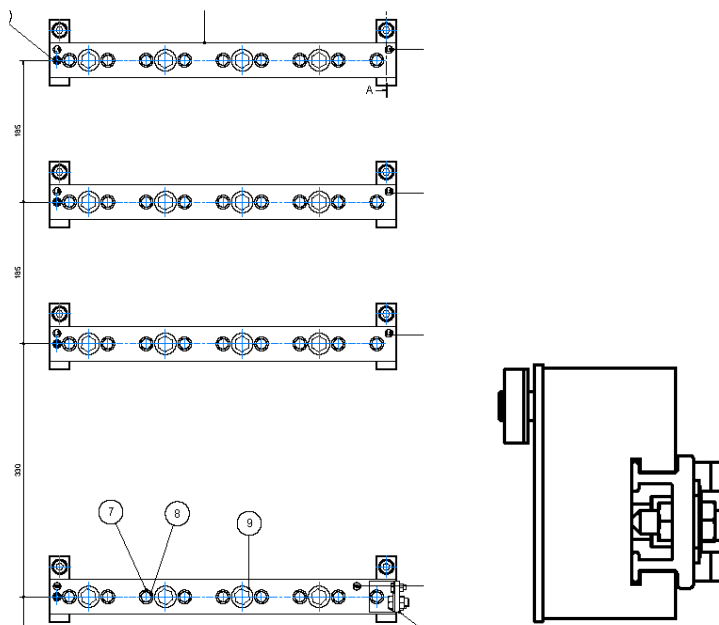
**Nennstrom:** 630A / 800A / 1000A

**Kurzschlussfestigkeit:** 30kA/1s

**Material:** Cu-Profil vernickelt

**Abstützungen:** Isolierhalterungen verschiebbar und flexibel in der Anordnung in 700mm Abständen

**Lochbild:** Abwechslungsweise M8 & M12 Einpressmuttern in 50/100mm



Beschreibung:

**Für normgemäßen Stand:** Das Sammelschienen-System FVK gemäss SN EN 61439-1/-5 erfüllt vollumfänglich die Anforderungen der neuen Fassung der Schaltanlagen Norm SN EN 61439. Folgende erfolgreich absolvierte Prüfungen haben dies bestätigt:

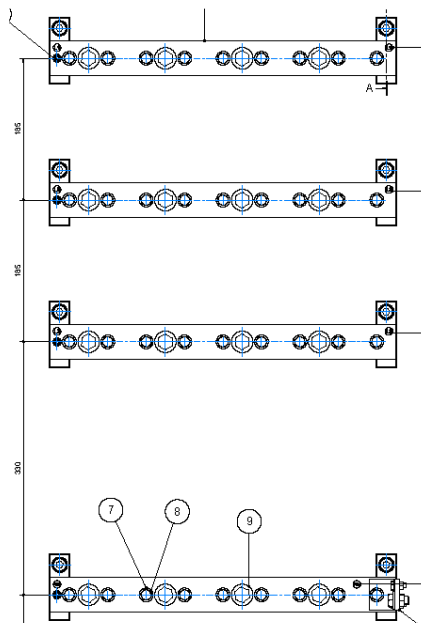
- Erwärmungsprüfung bei Voll-Lastbetrieb von FILENIT Verteilnkabinen mit eingebauten Sammelschienen und NH-Lastschaltleisten bis 630A / 800A / 1000A
- Isolationsprüfung von Verteilnkabinen mit eingebauten Sammelschienen und NH-Lastschaltleisten
- Kurzschlussprüfung des Sammelschienen-Systems inklusive Befestigung. Die Kurzschlussfestigkeit des Sammelschienen-Systems liegt bei sehr hohen 30 kA/1s.
- Für Retrofit von bestehenden Verteilnkabinen:
  - o komplettes Sammelschienensystem passgenau auf gewünschtes Mass «FVK SS Retrofit»

**Für Fragen, Offerten oder Bestellungen stehen wir Ihnen selbstverständlich gerne zur Verfügung:**

- Verkauf Innendienst NS: [info@pronutec.ch](mailto:info@pronutec.ch) oder 041 545 86 70

- Reto Aeschbach, - Geschäftsführer: [reto.aeschbach@pronutec.ch](mailto:reto.aeschbach@pronutec.ch) oder 041 545 86 73

Informations client, juillet 2018

**Nom de produit:** Système de jeu de barres FVK 630A**N° d'art. :** 143 531-9XX**Courant nominal:** 630A**Résistance de court-circuit:** 30kA/1s**Matière:** Profil en cuivre nickelé**Supports:** Supports isolants mobiles et flexibles dans l'arrangement à intervalles de 700mm**Découpez:** Alternativement M8 et M12 écrous dans 50 / 100mm

Description:

**Pour les conditions standard:** Le système de jeu de barres FVK selon la norme SN EN 61439-1 / -5 est entièrement conforme aux exigences de la nouvelle version de la norme de commutation SN EN 61439. Les tests suivants réalisés avec succès l'ont confirmé:

- essai d'échauffement pendant le fonctionnement à pleine charge des cabines de distribution FILENIT avec jeux de barres intégrés et réglettes de charge NH jusqu'à 630A / 800A / 1000A
- essai d'isolation des cabines de distribution avec jeux de barres et réglettes
- essai de court-circuit du système de jeu de barres y compris la fixation. La résistance aux courts-circuits du jeu de barres est très élevée (30 kA / 1s).
- pour la rénovation des cabines de distribution existantes:
  - o système de jeu de barres complet adapté à la taille requise «FVK SS Retrofit»

**Nous répondons volontiers à vos questions ou demandes d'offres / commandes:**

- Vente interne BT:

[info@pronutec.ch](mailto:info@pronutec.ch) ou 041 545 86 70

- Reto Aeschbach, directeur général:

[reto.aeschbach@pronutec.ch](mailto:reto.aeschbach@pronutec.ch) ou 041 545 86 73