

Produktname: Aluminium Einlegeklemme
Art. Nr. : 143 702-706

Typgeprüft nach: DIN VDE 0636-2:2011 § 8.10 & EN60269-1 § 8.10.3.2 (VDE 0636-1)
- Prüfung der Alterungsbeständigkeit der Kontakte
- Lastzyklenprüfung mit Widerstandsänderung bei Alterungsprüfung

Kabelquerschnitte: Cu und Al Rundleiter, 50 - 300 mm² (rm)
Cu und Al Sektorleiter, 50 - 240 mm² (se/sm)

In (Nennstrom): 630A (dauernd)
Einsatz auf: DIN2 / DIN3 der Lastschaltleisten-Familien mit Einpressmutter
- TRIVER+
- Euroswitch (unter Berücksichtigung Abdeckkappe hoch)

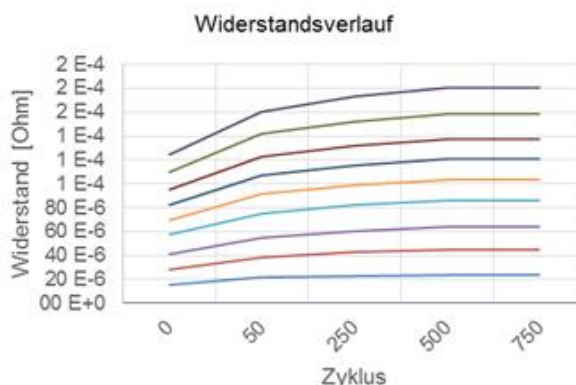
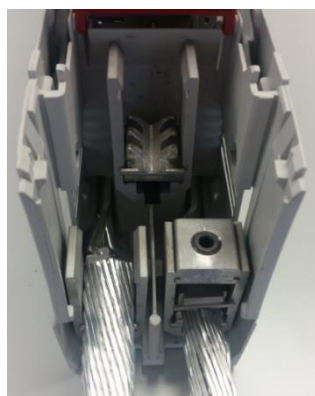


Beschreibung:

Für grosse Kabelquerschnitte: Aluminium-Einlegeklemme für Leiter von 50 bis 300 mm²

Mit dem Upgrade der Aluminium-Einlegeklemme lassen sich verschiedenste Kabeltypen aus Cu und Al mit grossem Querschnittsbereich einfach einlegen respektive anschliessen. Langfristiger Vorteil gegenüber konventionellen Stahl-Einlegeklemmen: Da komplett aus Aluminium gefertigt, entfällt beim Einsatz der PRONUTEC-Einlegeklemme das periodische Nachziehen der Schraubverbindung sowie erfolgt ein nachhaltiger Kräfteintrag/Vorspannung auch für „weiche“ Al-Werkstoffe. Weiterer Vorzug bei der Montage: Die Klemme ist so konstruiert, dass ihr Klemmenkörperunterteil beim Anschluss des Kabels fix - und damit unverlierbar - auf der Anschlusslasche der Lastschaltleiste sitzt (jedoch jeder Zeit lösbar ist).

- Verzinnete Linien- Kontaktierung für Verwendung von Cu- oder Al-Leitern rm / se /sm
- Rückwärts kompatibel für den Einsatz an TRIVER+/Euroswitch-Lastschaltgeräten der Größen DIN 2 und DIN 3 (Anwendung alt: M12-Schraube oder Direktanschlussklemme Art.-Nr. 143 701-701) via Montage der Halteklemmer auf eingebaute Einpressmutter:



Für Fragen oder Bestellungen stehen wir Ihnen selbstverständlich gerne zur Verfügung:

- Ruedi Schärli, Produktverantwortlicher NS: ruedi.schaerli@pronutec.ch oder 041 545 86 71
- Reto Aeschbach, Geschäftsführer: reto.aeschbach@pronutec.ch oder 041 545 86 73

Informations client, avril 2018

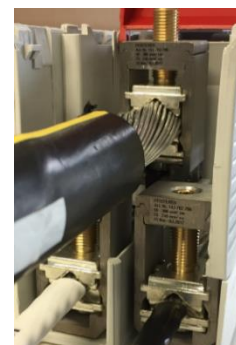
Nom de produit : borne d'insertion
N° d'art. : 143 702-706

Testée selon : DIN VDE 0636-2:2011 § 8.10 & EN60269-1 § 8.10.3.2 (VDE 0636-1)
- Test de la résistance au vieillissement des contacts
- Cycles de charge essai avec changement de résistance pendant le test de vieillissement

Sections de câbles : Cu et Alu conducteur rond, 50 - 300 mm² (rm)
Cu et Alu conducteur sectoriel, 50 - 240 mm² (se/sm)

In / courant nominal : 630A (constant)

Utilisation : DIN2 / DIN3 les familles de réglettes avec noix de presse
- TRIVER+
- EUROSITCH (compte tenu du clapet de fermeture)

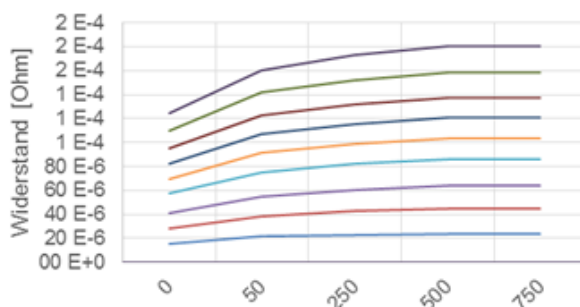
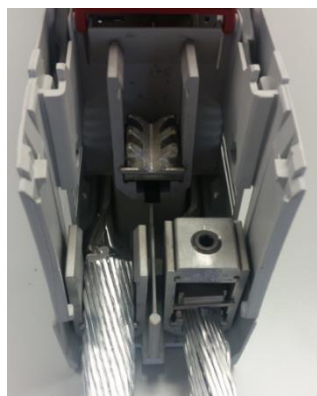


Description:

Pour les grandes sections de câbles: collier d'insertion en aluminium pour conducteurs de 50 à 300 mm².

Avec la mise à niveau de la borne d'insertion d'aluminium, différents types de câbles de Cu et Al peuvent être facilement insérés avec une grande surface de section transversale, respectivement reliés. Avantage à long terme sur les bornes d'insertion en acier classiques : étant fabriquée complètement en aluminium, avec la pince d'insertion PRONUTEC, le resserrement périodique de l'assemblage par vis devient superflu et une entrée / polarisation de la force soutenue pour les matériaux Al « soft » est créée. Un autre avantage lors de l'installation: le terminal est conçu de sorte que lors du raccordement du câble fixe, sa base de corps de serrage - et donc captive - repose sur la plaque de raccordement de la tringle de changement de puissance (mais reste à tout moment amovible).

- Ligne de mise en contact avec des conducteurs Cu ou Al rm / se / sm
- Vers l'arrière compatible pour une utilisation sur TRIVER+ / EUROSITCH, dispositifs de commutation de commutateur de charge de tailles DIN 2 et DIN 3 (ancienne application: M12-vis ou point terminal direct n° 143701-701) via le montage de la console de support sur la noix de presse de construction:



Nous répondons volontiers à vos questions ou demandes d'offres / commandes :

- Ruedi Schärli, chef de produit BT: ruedi.schaerli@pronutec.ch ou 041 545 86 71
- Reto Aeschbach, directeur général: reto.aeschbach@pronutec.ch ou 041 545 86 73